

**INCI name:** *Aqua, Butyleneglycol, Kigelia africana*

**Uso:** Externo

**Fator de Correção:** Não se aplica

**Fator de Equivalência:** Não se aplica

## KIGELINE

### EXTRATO DE KIGELIA AFRICANA

#### Propriedades

**Kigeline** contribui para evitar a flacidez dos tecidos e favorecer a tensão e firmeza, e desta forma melhorar a aparência estética dos seios.

Na África, *Kigelia africana* é uma árvore sagrada. As mulheres mais velhas da etnia "Lebou" de Senegal, no oeste da África, tinham o costume de friccionar a polpa das frutas maduras da *Kigelia africana* nos seios das mulheres mais jovens, para o perfeito desenvolvimento dos mesmos. Isso é feito como um ritual. Elas diziam que a avaliação do "antes e depois" dos seios, justificava o ritual de tratamento.

#### Recomendação de uso

Concentração indicadas de uso de 3 a 20%.

#### Aplicações

Sem músculos, os seios são fixados no tórax apenas por ligamentos (ligamentos de Cooper) o qual é ajustado dentro dos músculos peitorais. O único suporte é o revestimento cutâneo. Seu peso e variação de volume, tencionam a epiderme, e desta forma seu desgaste pode formar uma curva abaixo dos seios e como consequência, perda de sua firmeza.

Particularmente adaptado a dar tonicidade aos seios, **Kigeline** é recomendado para mulheres de várias idades, principalmente após a amamentação, emagrecimento ou menopausa. Promove firmeza aos seios e à pele dos mesmos, aumenta a elasticidade cutânea e em geral tem poder de erguer os seios.

#### Mecanismo de Ação

O fruto da *Kigelia africana* contém:

- Saponinas esterosídicas
- Flavonóides
- 6 hidroxiluteolina-7-0-glucosídeo
- Luteolina-7-0-glucosídeo
- Luteolina
- Quercetina

As propriedades do **Kigeline** devem-se à:

**Flavonóides:** Dos tipos hidroxiluteolina-7-0-glucosídeo, Luteolina-7-0-glucosídeo, luteolina e quercetina com ação vasculoprotetora e venotônica contribuem para o aumento dos seios.

**Saponinas esterosídicas:** Possuem efeito hormônio "like". É sabido que fatores endócrinos estão envolvidos no envelhecimento cutâneo. Estudos experimentais mostram que o aumento do estrogênio, da atividade dérmica dos fibroblastos, conteúdo de água e ácido hialurônico e taxa de colágeno dérmica, consequentemente têm um efeito benéfico na estrutura cutânea. Esteróides presentes em **Kigeline**, devido ao efeito hormonal, mantém as propriedades normais dos seios e dão firmeza aos seios novamente.

#### Comprovação eficácia

##### 1 – Aumento e rigidez dos seios (*in vivo*)

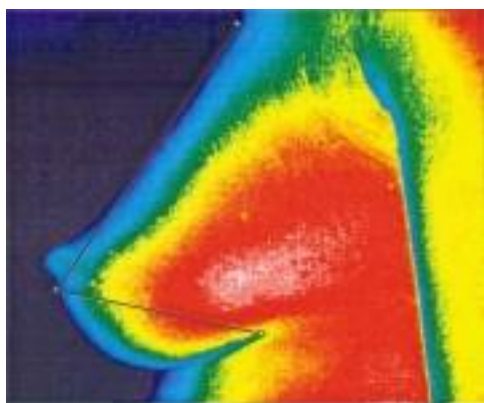
*Materiais e Métodos*

Foi utilizado Gel de Carbopol com **Kigeline** à 20%, aplicado uma vez ao dia com massagem em toda região dos seios e pescoço durante 3 semanas. Foi testado em uma mulher com 26 anos após uma gravidez há mais de 3 anos.

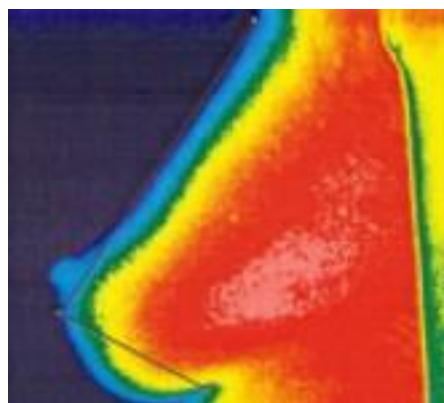
Foram feitos moldes de silicone e fotos antes do tratamento e depois do tratamento (21 dias).

#### Resultados

Uma modificação na forma e na tonicidade dos seios pode ser avaliada no final do teste. O seio testado, visivelmente flácido inicialmente, está agora levantado, mais rígido. O mamilo está mais centralizado e a curva abaixo dos seios diminuída.



Antes do tratamento: 72,4 °



Após o tratamento: 81,4°

**O ângulo aberto mostra a diminuição da curva do seio abaixo do seio estando este mais erguido**



**Dia zero**

Antes do tratamento: 1150 unidades medida



**Dia 21**

Após o trat.: 339 unidades medida

**Aumento de 70,52% na elevação dos seios.**

## 2 – Avaliação geral da percepção das voluntárias (teste consumidor)

### Materiais e Métodos

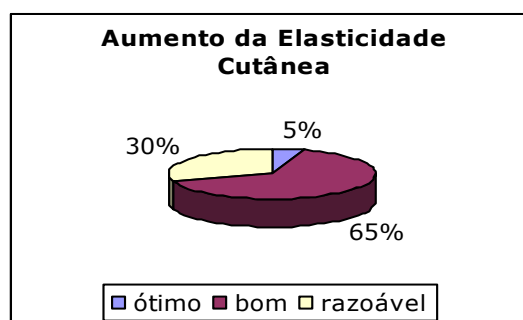
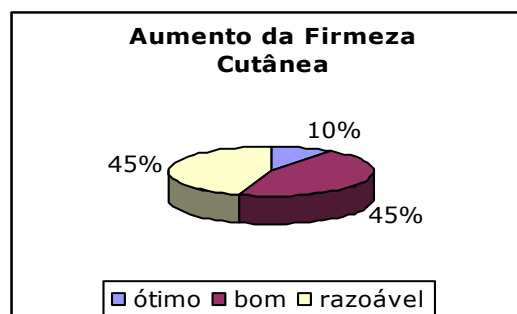
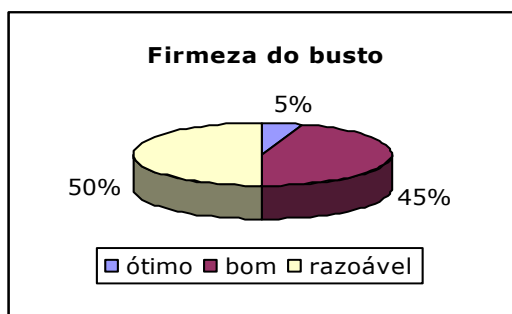
Foi utilizado Gel de Carbopol com **Kigeline** à 5%, aplicado uma vez ao dia com massagem em toda região dos seios e pescoço durante 4 semanas. Foi testado em 20 mulheres entre 30 e 45 anos com no mínimo uma gravidez e medidas de busto menores que 90cm.

### Resultados

A análise iconográfica nas voluntárias permitiu determinar a distância das mamilas até a base dos seios, e estimar a eficiência de **Kigeline** em erguer os seios.

As voluntárias foram questionadas sobre firmeza dos seios, aumento, firmeza cutânea e elasticidade cutânea.

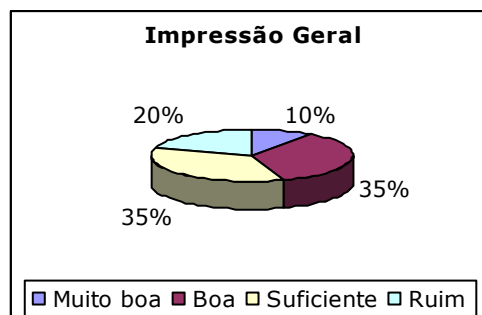
### Resultados



**Mais de 50% das voluntárias ficaram satisfeitas com os resultados:**

- ✓ **Firmeza do busto: 50%**
- ✓ **Firmeza cutânea: 55%**
- ✓ **Elasticidade Cutânea: 70%**

### RESULTADOS GERAIS:



**As propriedades firmadoras de Kigeline ajudaram à:**

- ✓ **Tonificar e enrijecer o busto**
- ✓ **Aumentar a firmeza e elasticidade da pele**

### Farmacotécnica

É um líquido marrom com leve odor característico de pH em torno de 5,0 a 7,0. Extrato hidroglicólico obtido por filtração.

Pode ser formulado em géis, cremes e loções, e não existem incompatibilidade relatadas com bases.

### Referências bibliográficas

1. Material do Fabricante – Laboratoire Leticc/ França.

Última atualização: 13/02/2014 MJD



vendas@farmacam.com.br



whatsapp (21) 98493-7033



Facebook.com.br/farmacam



Instagram.com.br/farmacam