

# COMMIPHEROLINE

**Anti-rugas & ativo para aumento do busto (seios)**

## Efeito Plumping

### Envelhecimento da Pele

O envelhecimento da pele é um fenômeno natural inevitável devido a:

- Fatores intrínsecos (estresse, desequilíbrio hormonal, cansaço)
- Fatores extrínsecos (radiação UV, poluição....)

Estes fatores levam a alterações das propriedades mecânicas da pele.

A redução do tecido adiposo, unido com a degradação dos componentes da matriz extracelular, deixam a pele mais e mais fina.

O envelhecimento aparece primeiro em volta dos olhos e dos lábios. Estas são as chamadas "linhas de expressão" devido a tensão muscular que se torna mais e mais profunda.

Os braços e os seios também estão relacionados com a perda do tônus e da flexibilidade.

### Commipheroline™

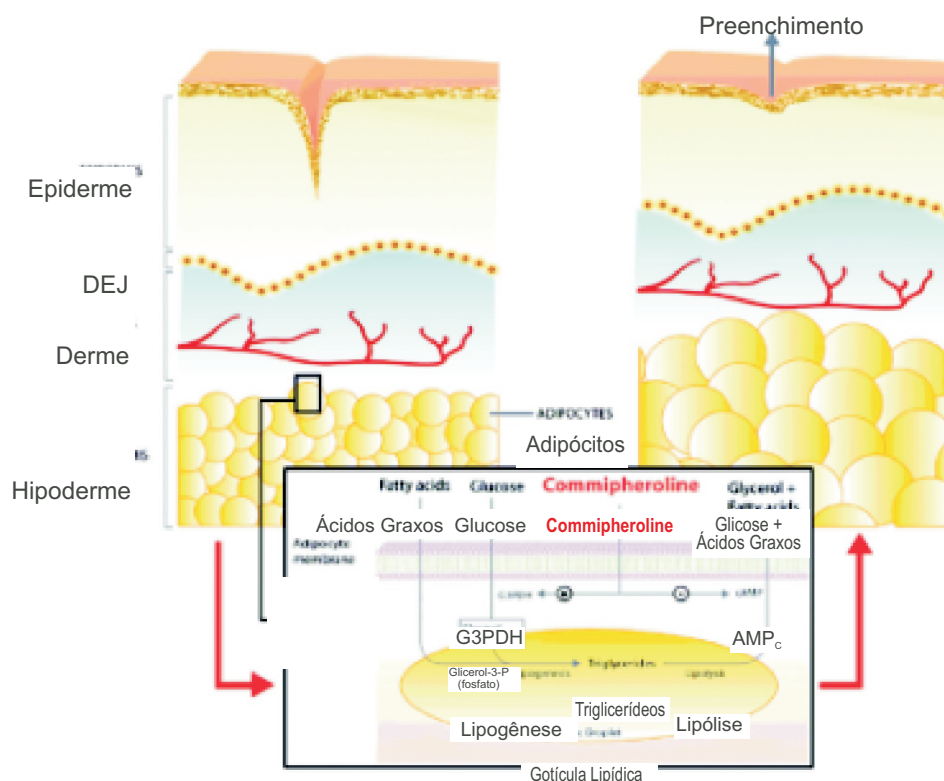
**Commipheroline™** é uma oleoresina extraída de uma árvore indiana chamada *Commiphora mukul*. A oleoresina conhecida como "Guggulipid" tem sido usada por séculos pela Medicina Ayurvédica.

O **Commipheroline™** possui dois marcadores: Commipherol e Commipherine.

Este ingrediente ativo atua sobre duas enzimas comprometidas nas reações de cadeia da lipogênese e lipólise nos adipócitos.

A atividade do **Commipheroline™** é independente do sistema hormonal.

### Mecanismo de Ação



Ao aumentar a reserva de triglicerídeos, o **Commipheroline™** ajuda a manter o tônus da pele. A pele fica mais firme e as rugas desaparecem graças ao efeito mecânico simples.

## Commipheroline™

INCI NAME - Caprylic/Capric/Triglyceride (and) Commiphora mukul resin extract

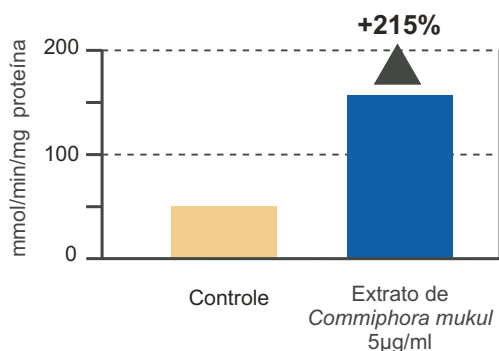
### Características Físico-químicas

Aspecto: Líquido claro  
 Odor: característico  
 Preservativo: nenhum

## Commipheroline™, um ativo anti-rugas para uma área específica

### Ativação do G3PDH (Teste *in vitro*)

Uma cultura de pré-adipócitos de murine em DMEM foi tratada nos tempos D5, D7 e D9 com extrato de *Commiphora mukul* a 5 µg/ml. A atividade do G3PDH foi medida no sobrenadante.



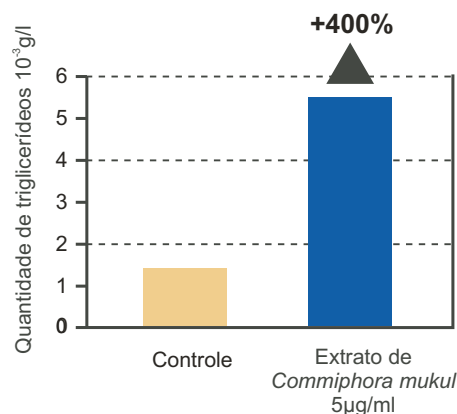
O **Commipheroline™**, por meio da ativação do G3PDH, estimula a lipogênese.

Aprovado pelo ECOCERT para cosméticos orgânicos e ecológicos

### Concentração de Uso

**0,2 a 0,6% para produtos:** anti-aging, serum anti-rugas para o contorno dos olhos, serum para o contorno dos lábios.

**0,5% a 1% para produtos:** cuidado do corpo e produto para aumento do busto (seios).



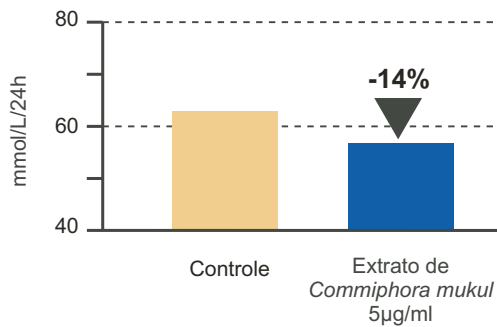
O **Commipheroline™** ajuda a preencher as rugas, ao aumentar o nível de triglicérido.

### Ativo de Aumento do Busto

O efeito de aumento do busto promovido pelo Commipheroline a 1% em um creme, foi avaliado por 10 mulheres (com 18 a 43 anos). O creme foi aplicado uma vez ao dia durante 6 semanas. O aumento do busto foi medido na semana 4 e 6 (teste de cm).

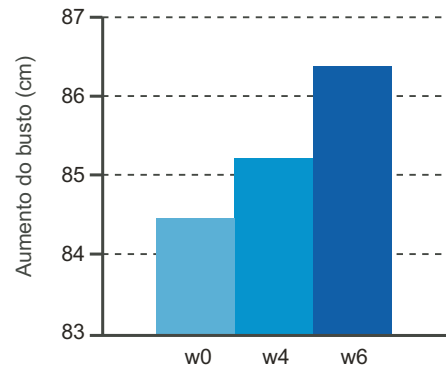
## Inibição da Produção do AMPc (Teste *in vitro*)

Uma cultura de pré-adipócitos de murine em DMEM foi tratada nos tempos D5, D7 e D9 com extrato de *Commiphora mukul* a 5 µg/ml. O AMPc foi medido por radioimunoensaio.



O **Commipheroline™**, ao limitar a produção do AMPc inibe a lipólise

Uma cultura de pré-adipócitos de murine em DMEM foi tratada nos tempos D5, D7 e D9 com extrato de *Commiphora mukul* a 5µg/ml. O nível de triglicerídeos foi testado com um método enzimático (Boehringer Mannheim).



O **Commipheroline™** levou a um aumento do busto em 2-4cm

70% das voluntárias viram uma melhora da qualidade da pele  
80% das voluntárias observaram um aumento importante do busto

## Referências Bibliográficas

Soliance.

A literatura apresentada foi elaborada dentro do critério da boa fé e fundamentada em bibliografia conceituada.