

EPS White

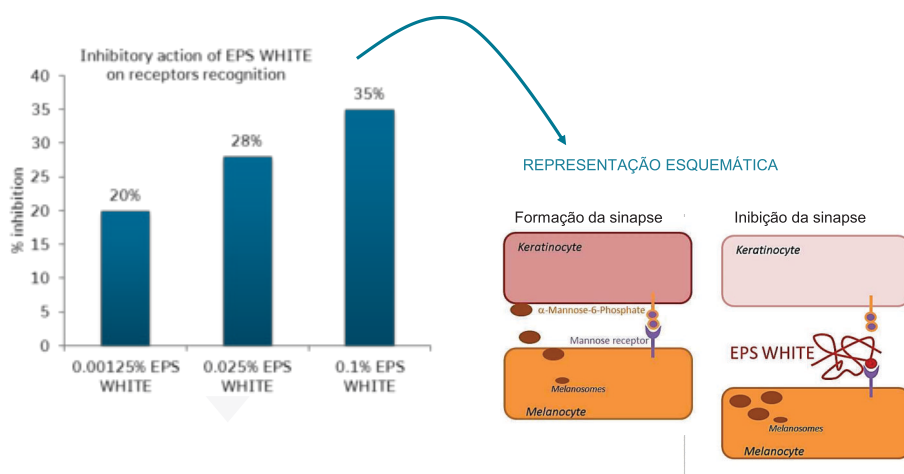
INOVAÇÃO NO TRATAMENTO DAS MANCHAS ESCURAS INDUZIDAS PELA POLUIÇÃO COM RESULTADOS CLÍNICOS EM 2 SEMANAS.

Melasma, cloasma, manchas senis, são várias as nomenclaturas que caracterizam uma alteração pigmentar na pele e diversos são os mecanismos de ação para o tratamento e prevenção das indesejáveis manchas.

EPS White é uma molécula inovadora de origem marinha, um polímero de açúcares (ácido galacturónico, galactose, N-Acetilglicosamina) decorado com 2 aminoácidos hidrofóbicos: alanina e serina. Estes induzem o enovelamento da molécula sob forma vesicular. Esse enovelamento molecular facilita sua penetração e interação na formação das sinapses pigmentadas, minimizando o número e o tamanho das manchas provocadas pelos poluentes urbanos na pele.

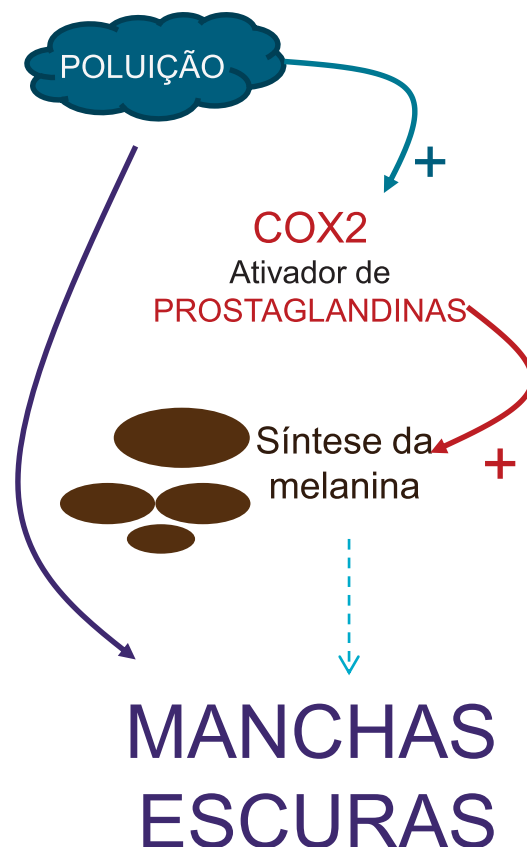


BLOQUEIO DA SINAPSE PIGMENTAR



EPS White

A exposição à poluição é imediatamente seguida por um aumento da enzima COX2, um dos primeiros mediadores inflamatórios envolvido na ativação de prostaglandinas, que são bem conhecidas com o ativadores da transferência de melanina. Possui eficácia também na prevenção e tratamento das manchas causadas pelo UV.



Testes In Vitro

Enquanto EPS White inibe a ligação célula-célula para a formação de sinapses pigmentares, também observamos um decréscimo na dendricidade de melanócitos após a aplicação de EPS WHITE

PROTOCOLO:

Epiderme humana melanizada (dador asiático).

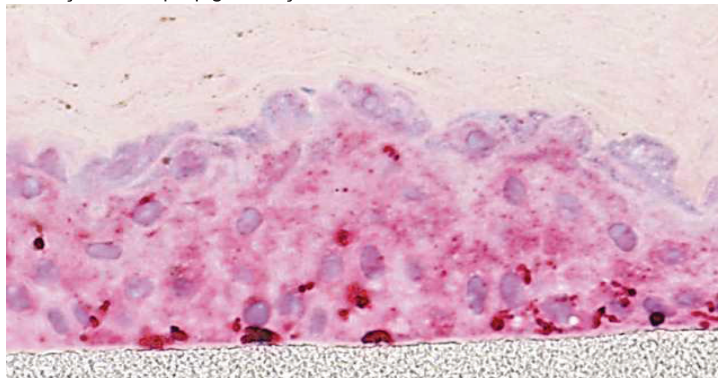
Aplicação tópica 1 % EPS WHITE.

Exposição à poluição 30 min/dia durante 2 semanas.

Condições de hiperpigmentação



Condições de hiperpigmentação + EPS WHITE

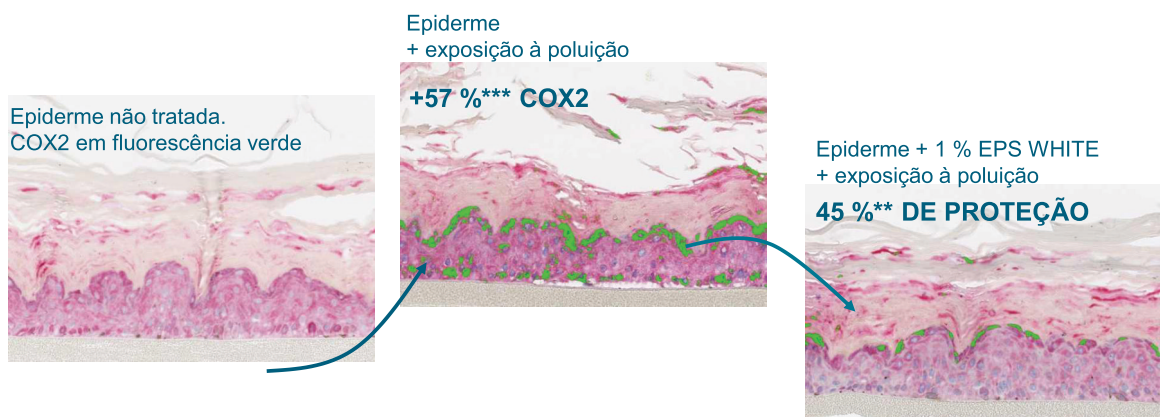


EPS White

Efeito protetor de EPS WHITE para a inflamação e pigmentação induzidas pela poluição:

EPS WHITE oferece 45% de proteção contra a liberação do mediador inflamatório COX2.

1 % DE EFICÁCIA IN VITRO

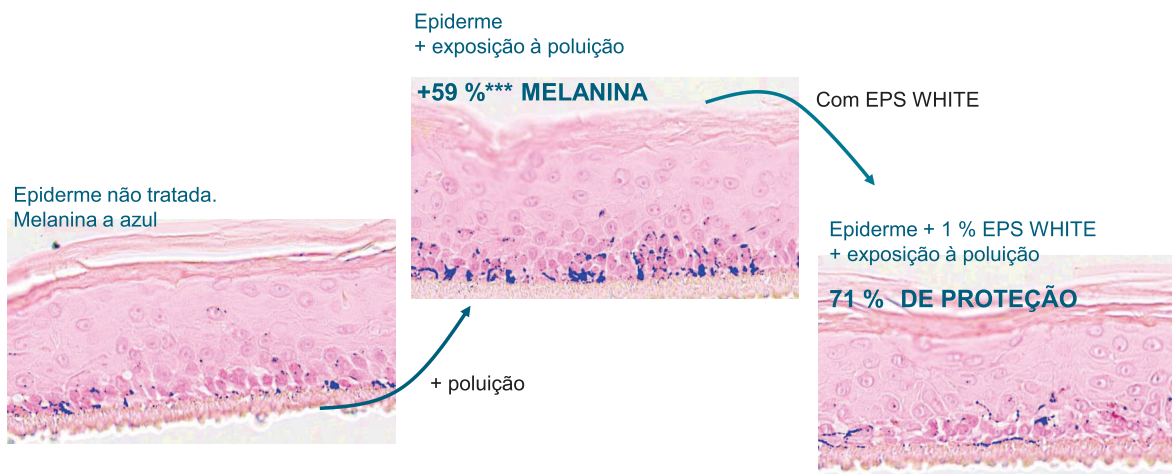


PROTOCOLO
Epiderme humana melanizada (dador asiático).
Aplicação tópica 1 % EPS WHITE.
Exposição à poluição 30 min/dia durante 2 semanas.
Análise da emissão de COX2 através de observação microscópica

1 % DE EFICÁCIA IN VITRO

EPS WHITE oferece 71% de proteção contra a síntese da melanina induzida após 9 dias de 60 minutos de exposição diária a gases de escape de automóveis.

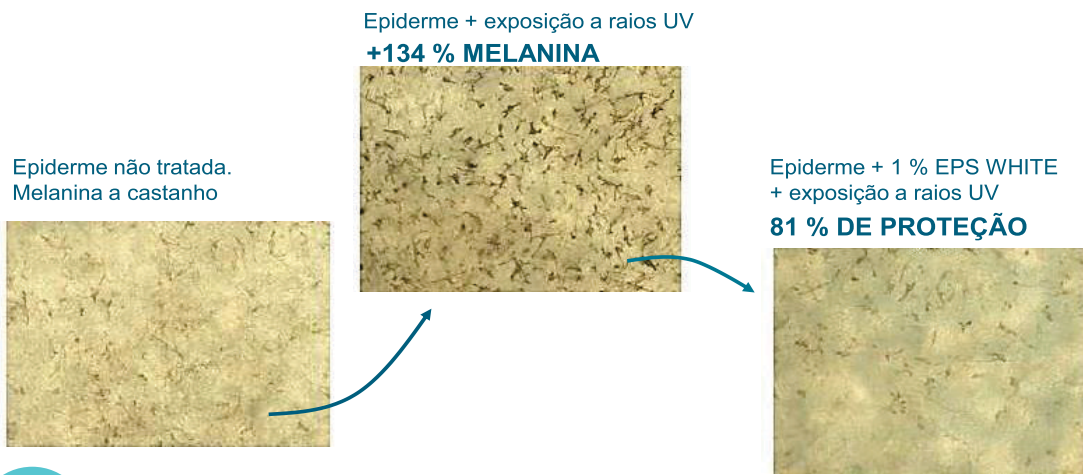
PROTOCOLO
Epiderme humana melanizada (dador asiático).
Aplicação tópica 1 % EPS WHITE.
Exposição à poluição 1 hora / dias durante 9 dias.
Análise da síntese da melanina através de observação microscópica



EPS White

Efeito protetor de EPS WHITE para a inflamação e pigmentação induzidas pela exposição aos raios UV.

- 39% de proteção contra a liberação do mediador inflamatório COX2.
- 81 % de proteção contra a síntese da melanina induzida pelos raios UV



1 % DE EFICÁCIA IN VITRO

PROTOCOLO

Epiderme humana melanizada (dador asiático).

Exposição a 25mJ/cm² de raios UVB durante 2 semanas.

Aplicação tópica 1 % EPS WHITE.

Análise por observação microscópica

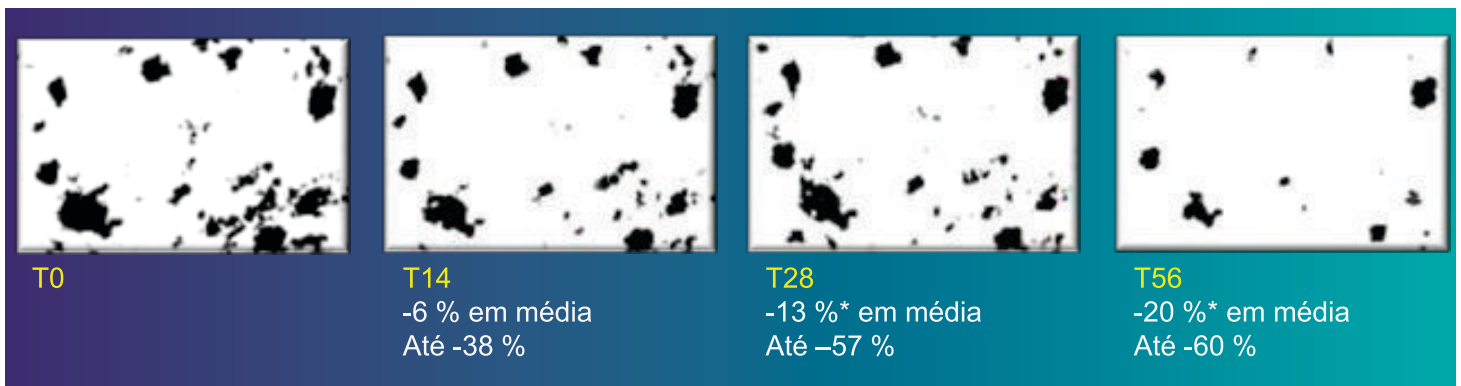


Testes In Vivo

EPS WHITE REDUZ O NÚMERO DE MANCHAS EM APENAS 2 SEMANAS

Variação do número de manchas escuras durante o tratamento

*p<0,05 teste de Student



Apreciação dos voluntários após 56 dias:

- 96 % afirmou que o produto reduz o número de manchas
- 92 % afirmou que a sua pigmentação está mais homogênea
- 92 % observou que a sua tez se transformou com cada aplicação

EPS White

EPS WHITE REDUZ A SUPERFÍCIE DAS MANCHAS EM 56 DIAS:

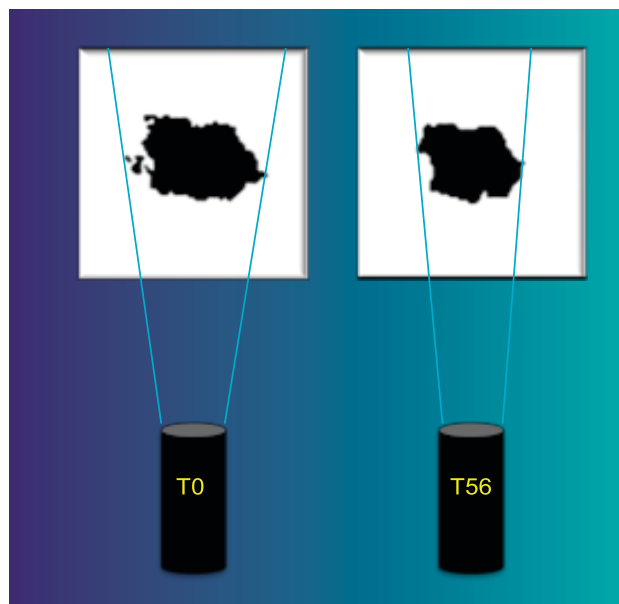
Varição da superfície das manchas após 56 dias

-12 %* em média

Até -51 %

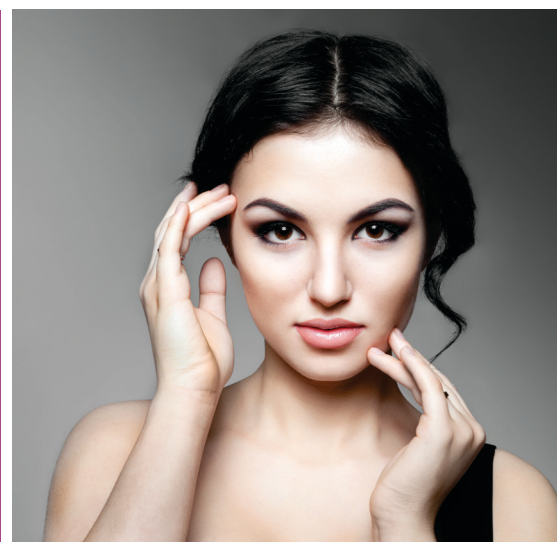
Apreciação dos voluntários após 56 dias

92 % afirmou que o produto reduz o tamanho das manchas



BENEFÍCIOS DE EPS WHITE

- 45 % de proteção contra a inflamação induzida pela poluição
- 71 % de proteção contra a síntese da melanina induzida pela poluição
- 35 % de inibição das sinapses pigmentadas
- 81 % de proteção contra a síntese da melanina induzida pelos raios UV
- Proteção contra a inflamação desencadeada por fatores ambientais




Concentração de uso: 1%, hidrossolúvel

Alcântara - Rua Yolanda Saad Abuzaid, 150, lojas 118/119. Telefone (21) 2601-1130

Centro / Zé Garoto - Rua Coronel Serrado, 1630, lojas 102/103. Telefone (21) 2605-1349

 vendas@farmacam.com.br

 whatsapp (21) 98493-7033

 Facebook.com.br/farmacam

 Instagram.com.br/farmacam