



Portulaca



1. Propriedades

www.farmacam.com.br

Portulaca oleracea é uma planta que pertence a família Portulacaceae e está distribuída em muitas partes do mundo, como Himalaia, Rússia e Grécia.

O extrato de portulaca é uma rica fonte de diversos nutrientes, tais como **vitaminas, minerais, glutathione ácido glutâmico, ácido aspártico e ácido graxo (particularmente ômega-3)**.

Devido a seus efeitos notáveis no tratamento de desordem cutâneas, foi amplamente utilizada na medicina tradicional oriental através de compressas ou banhos para aliviar inchaços, coceiras, furúnculos, eczema e também como desintoxicante de venenos de insetos. Está listada na Organização Mundial da Saúde (como uma das plantas terapêuticas mais utilizadas, possui diversas propriedades farmacológicas como analgésico, antibacteriano, relaxante muscular esquelético, cicatrização de feridas, anti-inflamatório e antioxidante, sendo considerado também um excelente protetor contra raios UV e calmante da pele.

Um estudo publicado pelo "J. Ethnopharmacol, 2000 demonstrou que o uso tópico de *Portulaca* apresentou uma significativa ação anti-inflamatória e analgésica comparada com drogas sintéticas como o diclofenaco de sódio.*



Portulaca Extract®

Anti-Inflamatório, Anti-Irritante
e Anti-Fototóxico

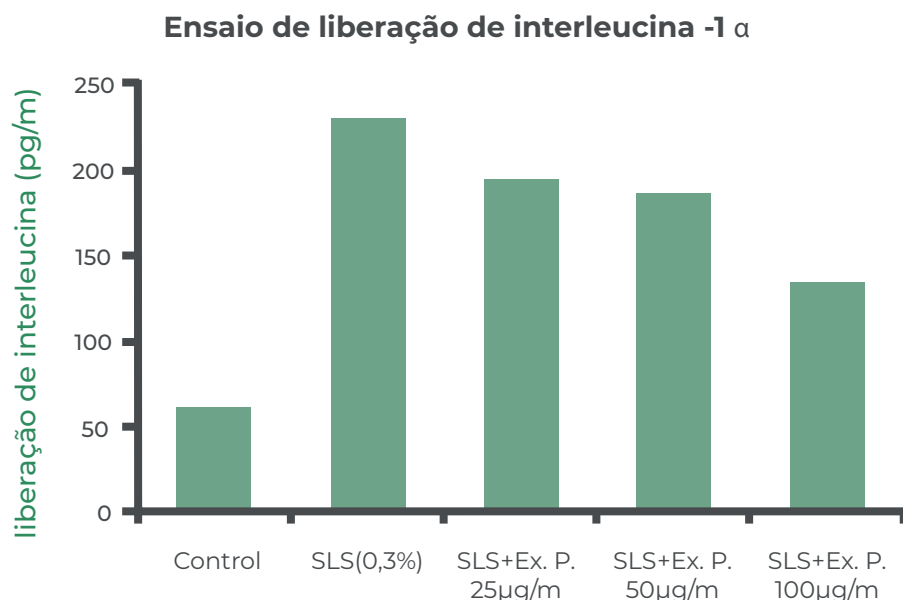


*Estudo completo no final da literatura

2. Teste *EX-VIVO*

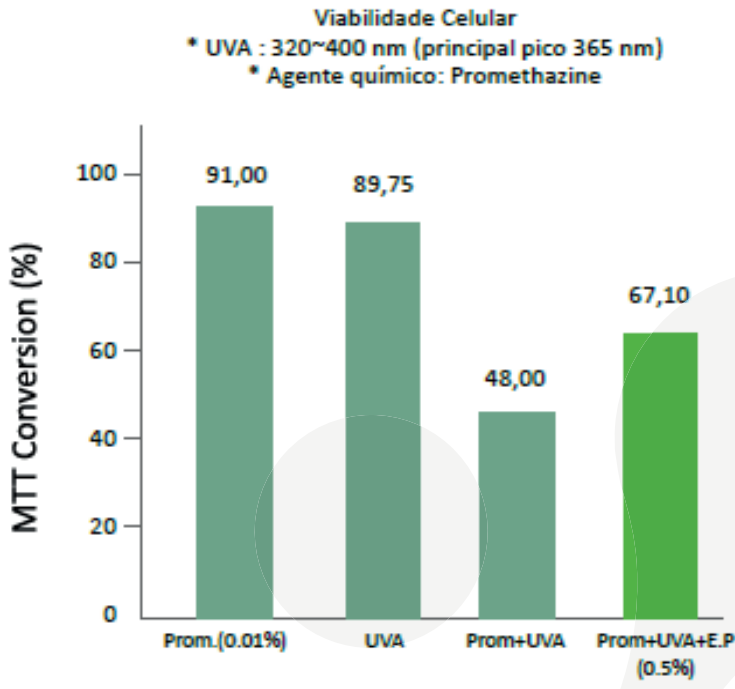
De acordo com o gráfico abaixo, o estudo *ex vivo* demonstrou a **ação anti-inflamatória** do extrato de portulaca na pele artificial com inflamação induzida por Lauril Sulfato de sódio.

O extrato de portulaca nas dosagens 2 5 5 e 10 reduziram a liberação do mediador pró inflamatório Interleucina 1 alfa (um dos mais importantes marcadores de indução da resposta inflamatória)



3. Teste *IN VITRO*

3.1 Fototoxicidade - Varibialidade celular

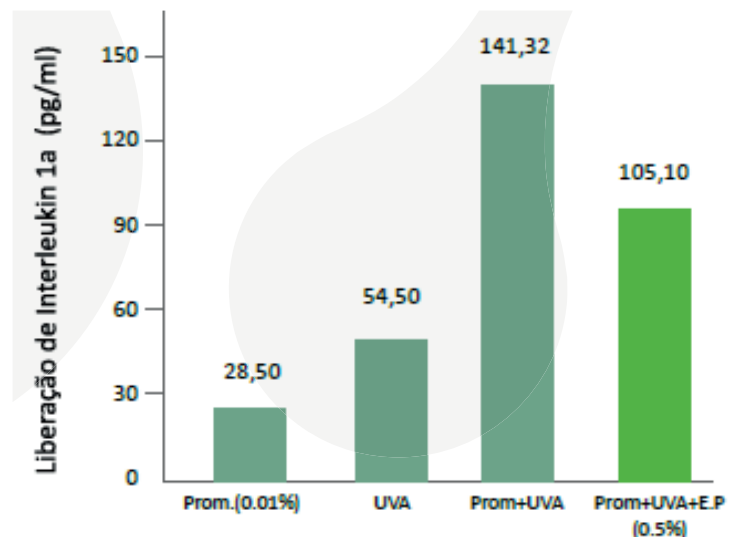


O teste apresenta um aumento significativo na viabilidade celular quando comparado à amostra sem Extrato de Portulaca®

3.2 Fototoxicidade - Mediador pró - inflamatório

Neste gráfico observa se redução na liberação de mediadores pró inflamatórios na amostra contendo Extrato de Portulaca®

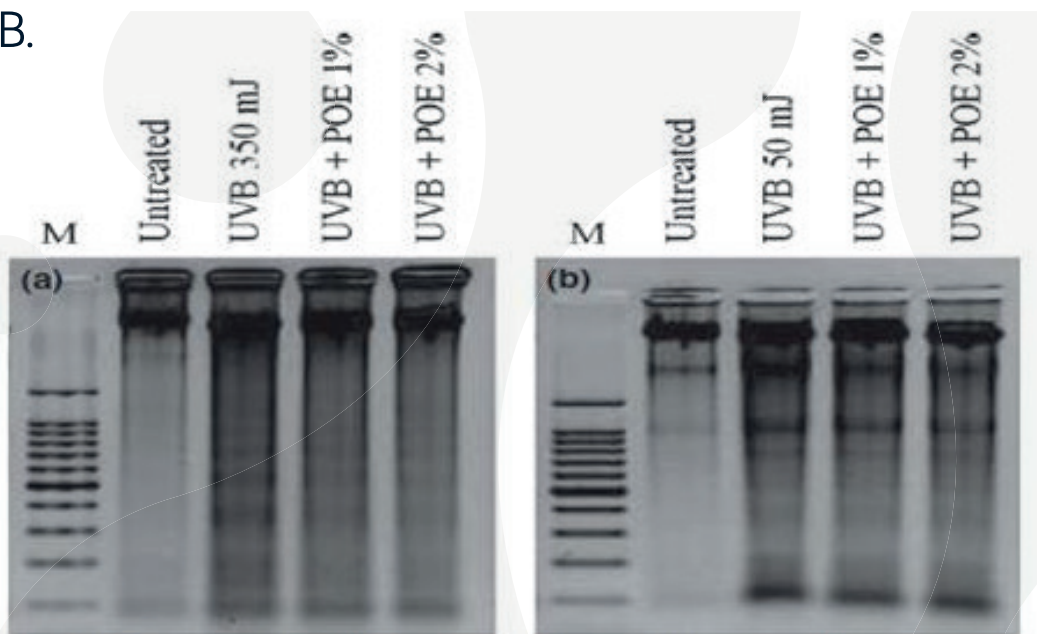
Mediador pró-inflamatório: 1L-1a
 * UVA : 320~400 nm (principal pico 365 nm)
 * Agente químico: Promethazine (Prom.)



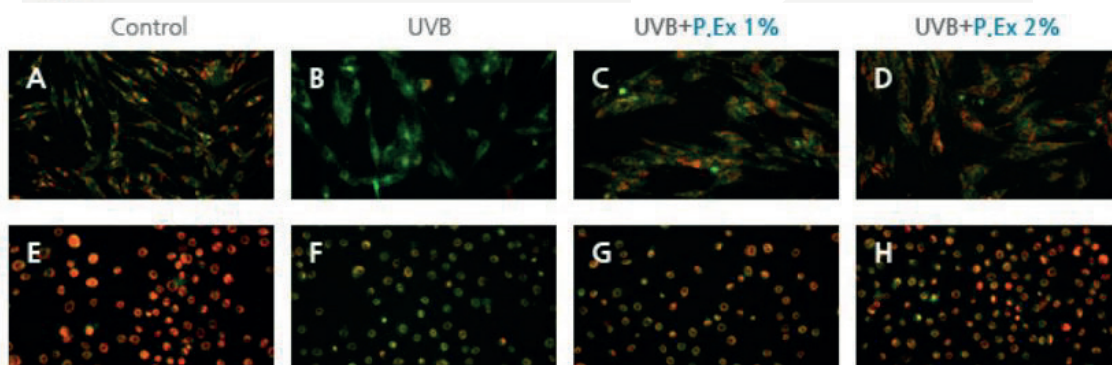
3.3. Proteção celular contra UV**

Neste estudo, foi investigado o papel o extrato de Portulaca na apoptose, induzida por UVB, de fibroblatos e queratinócitos através da fragmentação do DNA.

Os resultados do estudo mostram que o extrato de portulaca protege os fibroblastos e os queratinócitos de danos induzidos por UVB. Em particular, o extrato de portulaca reduz efetivamente a morte celular e a apoptose, após a irradiação com UVB. Assim, sugere se que o extrato de portulaca é um ativo que pode ser utilizado como ingrediente cosmético eficaz para prevenir a indução de danos causados pelo UVB.



Deteção de Fragmentação de DNA. O DNA foi extraído de células tratadas ou não tratadas com extrato de Portulaca oleracea com ou sem Irradiação com UVB. O DNA foi submetido a eletroforese em gel de agarose a 1,5%. (a) está ligado fibroblasto e (b) está em queratinócitos. (M: marcador DNA 100 bp)



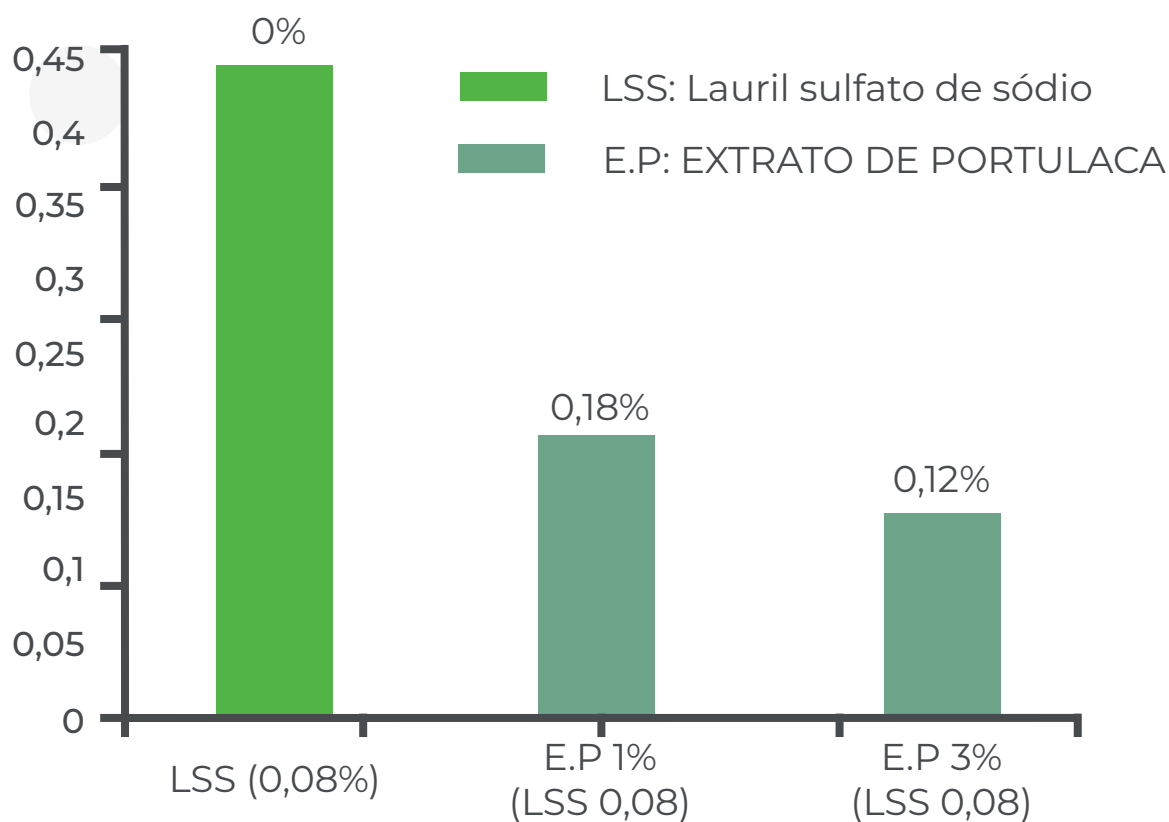
A~D : Fibroblast against UVB 350 mJ/cm² / E~F : Keratinocyte against UVB 50 Mj/cm²

4. Teste *IN VITRO*

4.1. Ação anti irritante

O teste de contato é o método mais eficiente para confirmar o diagnóstico etiológico alérgico de contato. A presença de teste positivo a certa substância, possibilita identificar os materiais que em contato com a pele do indivíduo pode desencadear um quadro de irritação. O teste de contato humano foi realizado com 50 voluntários durante 24 horas. O agente irritante utilizado foi o Lauril Sulfato de Sódio (SLL) à 0,08%.

Média do grau de resposta através da aplicação local de EXTRATO DE PORTULACA



De acordo com os resultados do gráfico acima, o extrato de Portulaca® apresentou uma excelente resposta anti-irritante.

5. Sugestão de uso

Extrato de Portulaca[®] é um ingrediente natural para produtos cosméticos e farmacêuticos, com ação anti-inflamatória, anti-irritante e antifototóxica.

Ideal para a produção de produtos infantis, peles oleosas e acneicas, peles sensíveis, proteção solar, tratamento de caspa e tratamento de dermatite atópica.

Concentração usual 0,5% - 10% de extrato de portulaca (hidrossolúvel).